

**Wildtierkorridore von überregionaler Bedeutung**  
**Corridors faunistiques d'importance suprarégionale**  
**Corridoi faunistici d'importanza sovraregionale**  
**Passadi per animals selvadis da mutada supraregiunale**

---

Kanton Canton Cantone Chantun	<b>ZG</b>	Objekt Objet Oggetto Object	<b>ZG 6</b>
Gemeinde(n) Commune(s) Comune(i) Vischnanca(s)	Risch, Meierskappel	Zustand Etat Stato Stadi	<b>weitgehend unterbrochen largement interrompu</b>
Lokalität Localité Località Localidad	<b>Risch</b>		
Koordinaten Coordonnées Coordinate Coordinatas	675'867 / 220'220		

---

### **Zielarten / Espèces cibles**

*Potential : Wildschwein, Rothirsch und Gämse*  
*Potentiellement: sanglier; cerf rouge et chamois*

### **Kurzbeschreibung / Brève description**

*Durch Autobahn und Bahnlinie unterbrochener Korridor bei Brüglen zwischen Rooter Berg und Chilchberg, von da aus im Bereich des Chiemen über den See nach Osten (nördlich Walchwil).*  
*Corridor interrompu par l'autoroute et la voie de chemin de fer à Brüglen entre Chilchberg et Rooter Berg, de là dans le secteur de Chiemen au-delà du lac vers l'est (au nord de Walchwil).*

### **Massnahmen / Mesures**

*Bau einer Wildtierpassage im Rahmen Sanierungskonzept ASTRA/BAFU geplant. Weitere Massnahmen zur Verbesserung der Vernetzung wichtig.*  
*Construction prévue d'un passage à faune dans le cadre du programme d'assainissement OFROU/OFEV. Autres mesures pour l'amélioration de la connexion nécessaires.*

### **Zusatzinformationen / Informations supplémentaires**

*„Säugetiere im Kanton Zug. Studie Wildtierbewegungsachsen und Wildtierkorridore“, CAPREOLA, Boniswil/Zug 2002.*

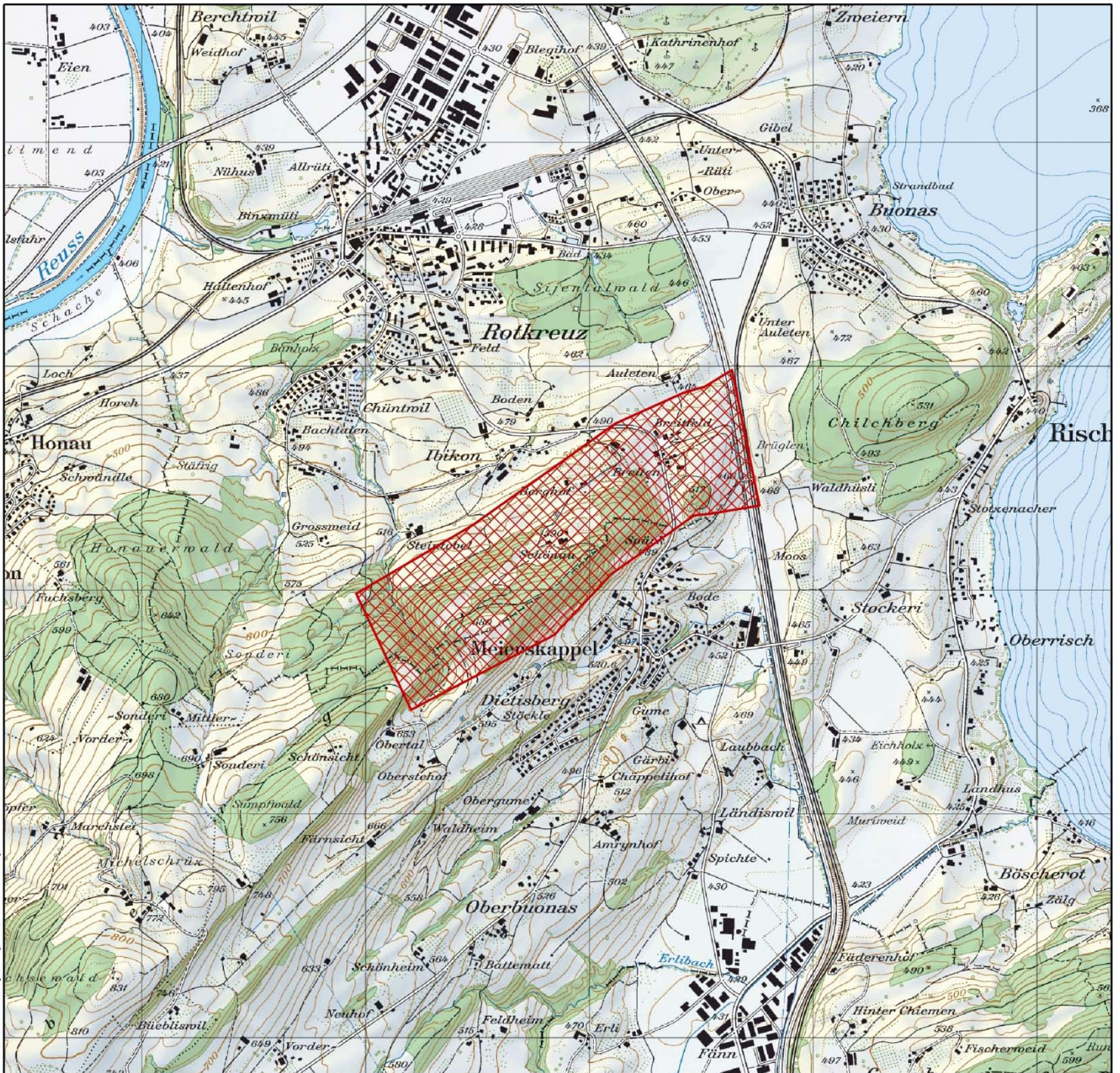
**Wildtierkorridore von überregionaler Bedeutung**  
**Corridors faunistiques d'importance suprarégionale**  
**Corridoi faunistici d'importanza sovraregionale**  
**Passadi per animals selvadis da mutada supraregionale**

Kanton  
 Canton  
 Cantone  
 Chantun




**ZG**

Objekt  
 Objet  
 Oggetto  
 Object

**ZG 6**



© swisstopo (BA120442)

-  intakt / intact / intatto
-  beeinträchtigt / perturbé / perturbato
-  weitgehend unterbrochen / largement interrompu / ampiamente interrotto

1:25'000