

Wildtierkorridore von überregionaler Bedeutung
Corridors faunistiques d'importance suprarégionale
Corridoi faunistici d'importanza sovraregionale
Passadi per animals selvadis da mutada supraregiunale

Kanton Canton Cantone Chantun	VD	Objekt Objet Oggetto Object	VD 12.2
Gemeinde(n) Commune(s) Comune(i) Vischnanca(s)	Moudon	Zustand Etat Stato Stadi	beeinträchtigt perturbé
Lokalität Localité Località Localitad	Moudon		
Koordinaten Coordonnées Coordinate Coordinatas	549'127 / 168'204		

Zielarten / Espèces cibles

Gesamtheit der Biodiversität
Ensemble de la biodiversité

Kurzbeschreibung / Brève description

Korridor führt durch strukturarmes Landwirtschaftsgebiet.
Corridor traversant une zone agricole pauvre en structures.

Massnahmen / Mesures

Weiterhin siedlungsfrei halten, keine Zäunungen. Pflanzung von Leitstrukturen.

Der Kanton Waadt hat ein kantonales ökologisches Netzwerk (REC) erarbeitet. Hierbei sind insbesondere die biologischen Verbindungen von überregionaler Bedeutung (blaue Linie) definiert. Diese biologischen Verbindungen befinden sich gegenwärtig an Standorten, welche optimal zur Vernetzung, Verbreitung sowie zum genetischen Austausch der Flora und Grossfauna beitragen. In einem zweiten Schritt werden im Rahmen von Regionalstudien sowie Studien im Bereich Agrarökologie die genauen Standorte präzisiert (maximaler Abstand zur Verbindungsaxe = 1 km). Die Wildtierkorridore von überregionaler Bedeutung finden sich entlang der biologischen Verbindungen von überregionaler Bedeutung.

Maintenir sans zones d'habitation ni clôtures, plantation de structures-guide.

Le canton de VD a élaboré un réseau écologique cantonal (REC). Celui-ci définit notamment les liaisons biologiques d'importance suprarégionale (ligne bleue). Ces liaisons biologiques sont actuellement situées aux emplacements qui optimisent les déplacements et flux génétiques d'un maximum d'espèces végétales et animales, dont la grande faune. Dans une seconde étape, leurs emplacements exacts seront précisés dans le cadre d'études régionales et dans les réseaux agro-écologiques (écart maximum à l'axe de la liaison = 1km). Les corridors à faune d'importance suprarégionale sont situés sur ces liaisons biologiques d'importance suprarégionale.

Zusatzinformationen / Informations supplémentaires

"Réseau écologique – analyse au niveau cantonal (REC-VD)", Bureau d'études biologiques FAD de la ZFA 2012
<http://www.vd.ch/index.php?id=49175>

Lien au plan directeur cantonal : <http://www.vd.ch/index.php?id=36197>

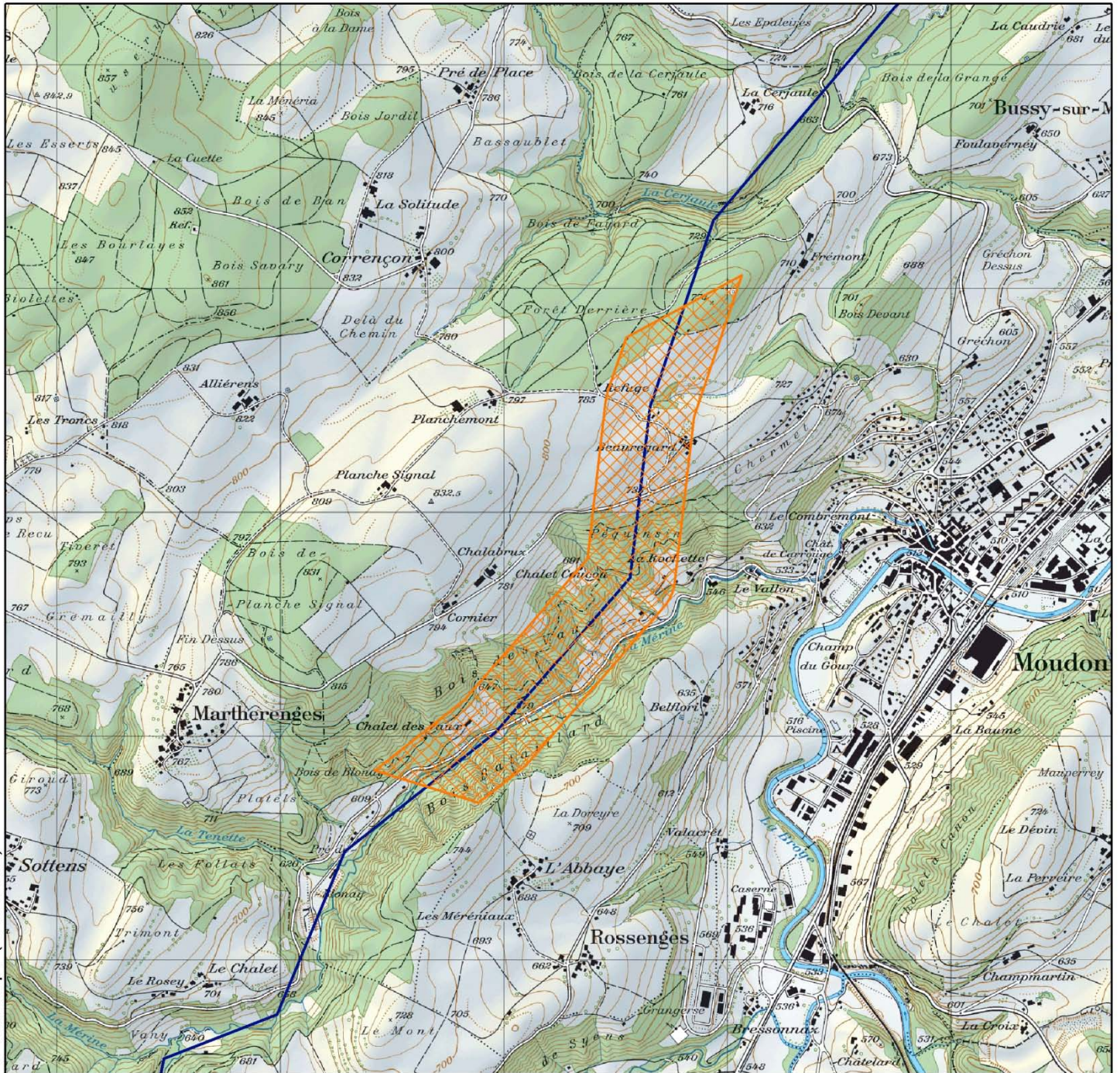
Wildtierkorridore von überregionaler Bedeutung
Corridors faunistiques d'importance suprarégionale
Corridoi faunistici d'importanza sovraregionale
Passadi per animals selvadis da mutada supraregionale

Kanton
 Canton
 Cantone
 Chantun

VD




Objekt
 Objet
 Oggetto
 Object

VD 12.2



© swisstopo (BA120442)

1:25'000

-  intakt / intact / intatto
-  beeinträchtigt / perturbé / perturbato
-  weitgehend unterbrochen / largement interrompu / ampiamente interrotto

— Überregionale Verbindungsachse / Axe de liaison suprarégional / Sistema di collegamento interregionale