

**Wildtierkorridore von überregionaler Bedeutung**  
**Corridors faunistiques d'importance suprarégionale**  
**Corridoi faunistici d'importanza sovraregionale**  
**Passadi per animals selvadis da mutada supraregiunale**

---

Kanton Canton Cantone Chantun	<b>VD</b>	Objekt Objet Oggetto Object	<b>VD 5.7</b>
Gemeinde(n) Commune(s) Comune(i) Vischnanca(s)	La Chaux (Cossonay), Dizy, Chevilly, La Sarraz	Zustand Etat Stato Stadi	<b>intakt</b> <b>intact</b>
Lokalität Localité Località Localidad	<b>Dizy</b>		
Koordinaten Coordonnées Coordinate Coordinatas	527'184 / 166'239		

---

### Zielarten / Espèces cibles

*Gesamtheit der Biodiversität*  
*Ensemble de la biodiversité*

### Kurzbeschreibung / Brève description

*Korridor führt durch strukturiertes Landwirtschaftsgebiet.*  
*Corridor traversant une zone agricole structurée.*

### Massnahmen / Mesures

*Weiterhin siedlungsfrei halten.*

*Der Kanton Waadt hat ein kantonales ökologisches Netzwerk (REC) erarbeitet. Hierbei sind insbesondere die biologischen Verbindungen von überregionaler Bedeutung (blaue Linie) definiert. Diese biologischen Verbindungen befinden sich gegenwärtig an Standorten, welche optimal zur Vernetzung, Verbreitung sowie zum genetischen Austausch der Flora und Grossfauna beitragen. In einem zweiten Schritt werden im Rahmen von Regionalstudien sowie Studien im Bereich Agrarökologie die genauen Standorte präzisiert (maximaler Abstand zur Verbindungsaxe = 1 km). Die Wildtierkorridore von überregionaler Bedeutung finden sich entlang der biologischen Verbindungen von überregionaler Bedeutung.*

*Maintenir sans zones d'habitation.*

*Le canton de VD a élaboré un réseau écologique cantonal (REC). Celui-ci définit notamment les liaisons biologiques d'importance suprarégionale (ligne bleue). Ces liaisons biologiques sont actuellement situées aux emplacements qui optimisent les déplacements et flux génétiques d'un maximum d'espèces végétales et animales, dont la grande faune. Dans une seconde étape, leurs emplacements exacts seront précisés dans le cadre d'études régionales et dans les réseaux agro-écologiques (écart maximum à l'axe de la liaison = 1km). Les corridors à faune d'importance suprarégionale sont situés sur ces liaisons biologiques d'importance suprarégionale.*

### Zusatzinformationen / Informations supplémentaires

"Réseau écologique – analyse au niveau cantonal (REC-VD)", Bureau d'études biologiques FAD de la FFA 2012, <http://www.vd.ch/index.php?id=49175>

Lien au plan directeur cantonal : <http://www.vd.ch/index.php?id=36197>



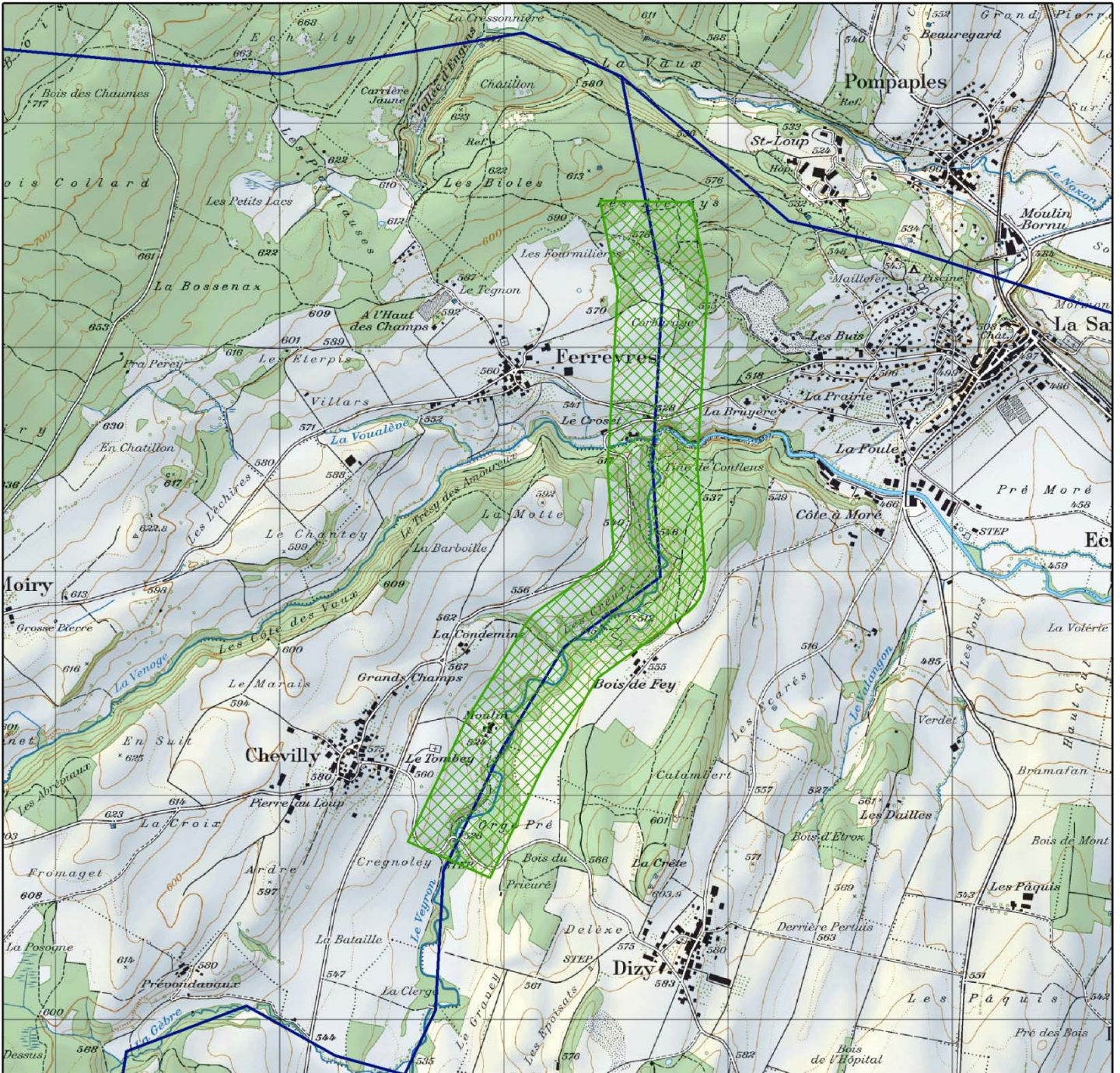
**Wildtierkorridore von überregionaler Bedeutung**  
**Corridors faunistiques d'importance suprarégionale**  
**Corridoi faunistici d'importanza sovraregionale**  
**Passadi per animals selvadis da mutada supraregionale**

Kanton  
 Canton  
 Cantone  
 Chantun

**VD**




Objekt  
 Objet  
 Oggetto  
 Object

**VD 5.7**



© swisstopo (BA120442)

1:25'000

-  intakt / intact / intatto
-  beeinträchtigt / perturbé / perturbato
-  weitgehend unterbrochen / largement interrompu / ampiamente interrotto

— Überregionale Verbindungsachse / Axe de liaison suprarégional / Sistema di collegamento interregionale

© BAFU / OFEV / UFAM / UFAM 2012