

**Wildtierkorridore von überregionaler Bedeutung**  
**Corridors faunistiques d'importance suprarégionale**  
**Corridoi faunistici d'importanza sovraregionale**  
**Passadi per animals selvadis da mutada supraregiunale**

---

Kanton Canton Cantone Chantun	<b>VS</b>	Objekt Objet Oggetto Object	<b>VS 75</b>
Gemeinde(n) Commune(s) Comune(i) Vischnanca(s)	Gampel-Bratsch, Steg-Hohtenn	Zustand Etat Stato Stadi	<b>beeinträchtigt</b> <b>perturbé</b>
Lokalität Localité Località Localidad	<b>Gampel</b>		
Koordinaten Coordonnées Coordinate Coordinatas	624'556 / 133'302		

---

### **Zielarten / Espèces cibles**

*Rothirsch, Reh*  
*Cerf rouge, chevreuil*

### **Kurzbeschreibung / Brève description**

*Mittal (Gampel): Einer der seltenen Ost-West Übergänge (wenn nicht der einzige) im unteren Teil des Lötschentals. Er ist etwa 1 km lang. In diesem sehr steilen Tal gibt es im oberen Teil weitere Quermöglichkeiten, die aber einen langen und gefährlichen Umweg erfordern. Möglicherweise Beeinträchtigung durch die Strasse.*

*Mittal (Gampel): Un des rares passages est-ouest (sinon le seul) dans le bas du Lötschental. Longueur: env. 1 km. Cette vallée très raide présente dans sa partie supérieure d'autres possibilités de traversée, mais qui nécessitent un détour long et dangereux. Probablement perturbé par la route. Veiller à ce que les perturbations restent dans des limites supportables.*

### **Massnahmen / Mesures**

*Man sollte darauf achten, dass diese Störungen im Bereich des Erträglichen bleiben.*  
*Probablement perturbé par la route. Veiller à ce que les perturbations restent dans des limites supportables.*

### **Zusatzinformationen / Informations supplémentaires**

-

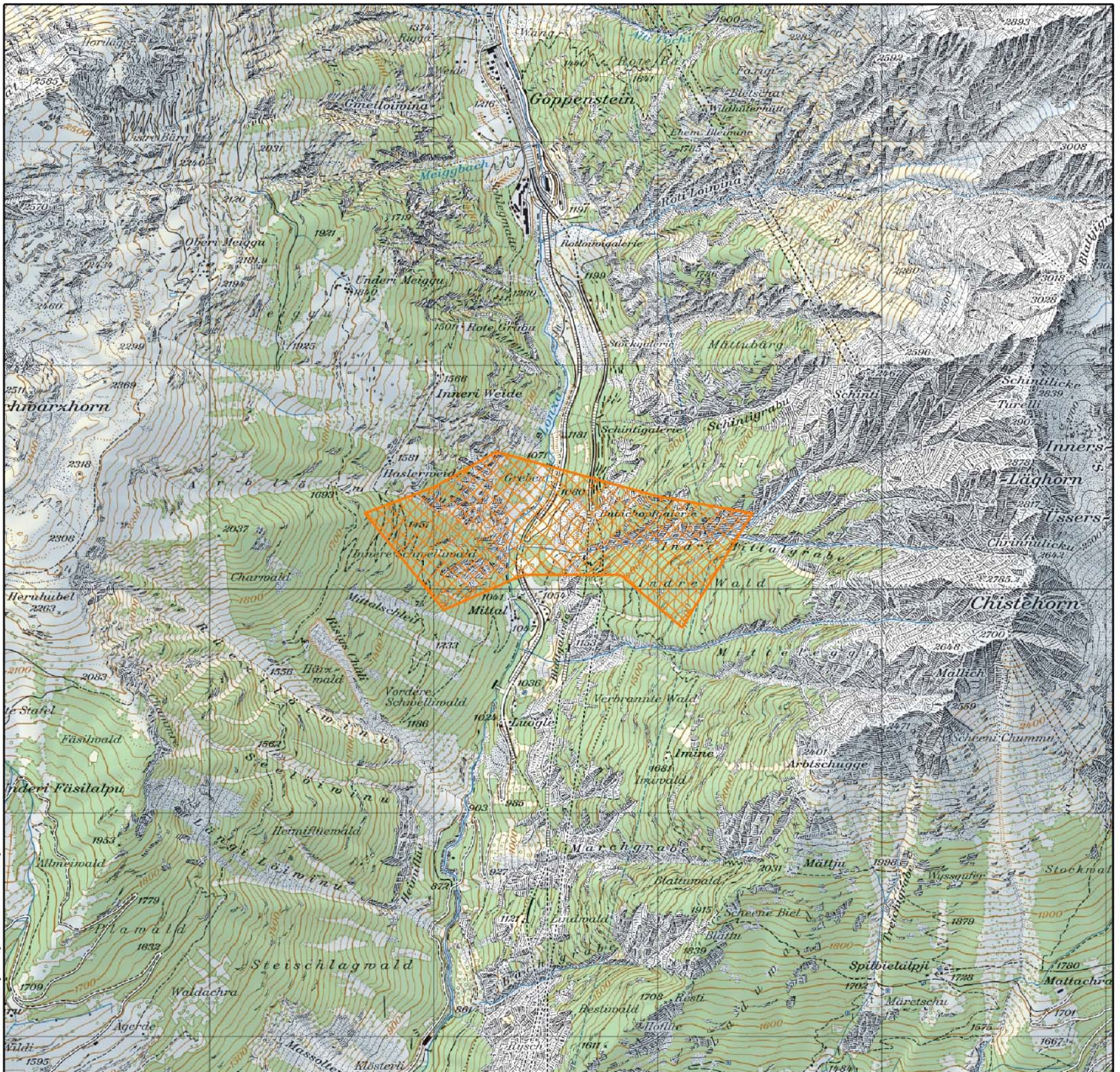
**Wildtierkorridore von überregionaler Bedeutung**  
**Corridors faunistiques d'importance suprarégionale**  
**Corridoi faunistici d'importanza sovraregionale**  
**Passadi per animals selvadis da mutada supraregionale**

Kanton  
 Canton  
 Cantone  
 Chantun

**VS**

Objekt  
 Objet  
 Oggetto  
 Object

**VS 75**



© swisstopo (BA120442)



intakt / intact / intatto



beeinträchtigt / perturbé / perturbato



weitgehend unterbrochen / largement interrompu / ampiamente interrotto

1:25'000