

Wildtierkorridore von überregionaler Bedeutung
Corridors faunistiques d'importance suprarégionale
Corridoi faunistici d'importanza sovraregionale
Passadi per animals selvadis da mutada supraregiunale

| | | | |
|---|-------------------|--------------------------------------|--------------------------------|
| Kanton Canton Cantone Chantun | VS | Objekt Objet Oggetto Object | VS 72 |
| Gemeinde(n) Commune(s) Comune(i) Vischnanca(s) | Mund, Birgisch | Zustand Etat Stato Stadi | intakt intact |
| Lokalität Localité Località Localidad | Mund | | |
| Koordinaten Coordonnées Coordinate Coordinatas | 638'880 / 130'138 | | |

Zielarten / Espèces cibles

Rothirsch, Reh, diverse Gruppen
Cerf rouge, chevreuil, divers groupes

Kurzbeschreibung / Brève description

Gredetschtal (Birgisch, Mund): Ziemlich schmaler West-Ost gerichteter Korridor (in etwa 500 m zwischen der Strasse und den Steilhängen talaufwärts). Für viele Tiere wahrscheinlich die einzige Quermöglichkeit durch das steile Tal.

Gredetschtal (Birgisch, Mund): Corridor est-ouest relativement étroit (à env. 500 m de la route en direction des versants raides vers le haut de la vallée). Probablement la seule possibilité de traverser cette vallée raide pour de nombreux animaux.

Massnahmen / Mesures

Die Störungen sollten möglichst auf die Gebiete mit Chalets beschränkt bleiben.
Les perturbations devraient rester limitées aux zones de chalets.

Zusatzinformationen / Informations supplémentaires

-

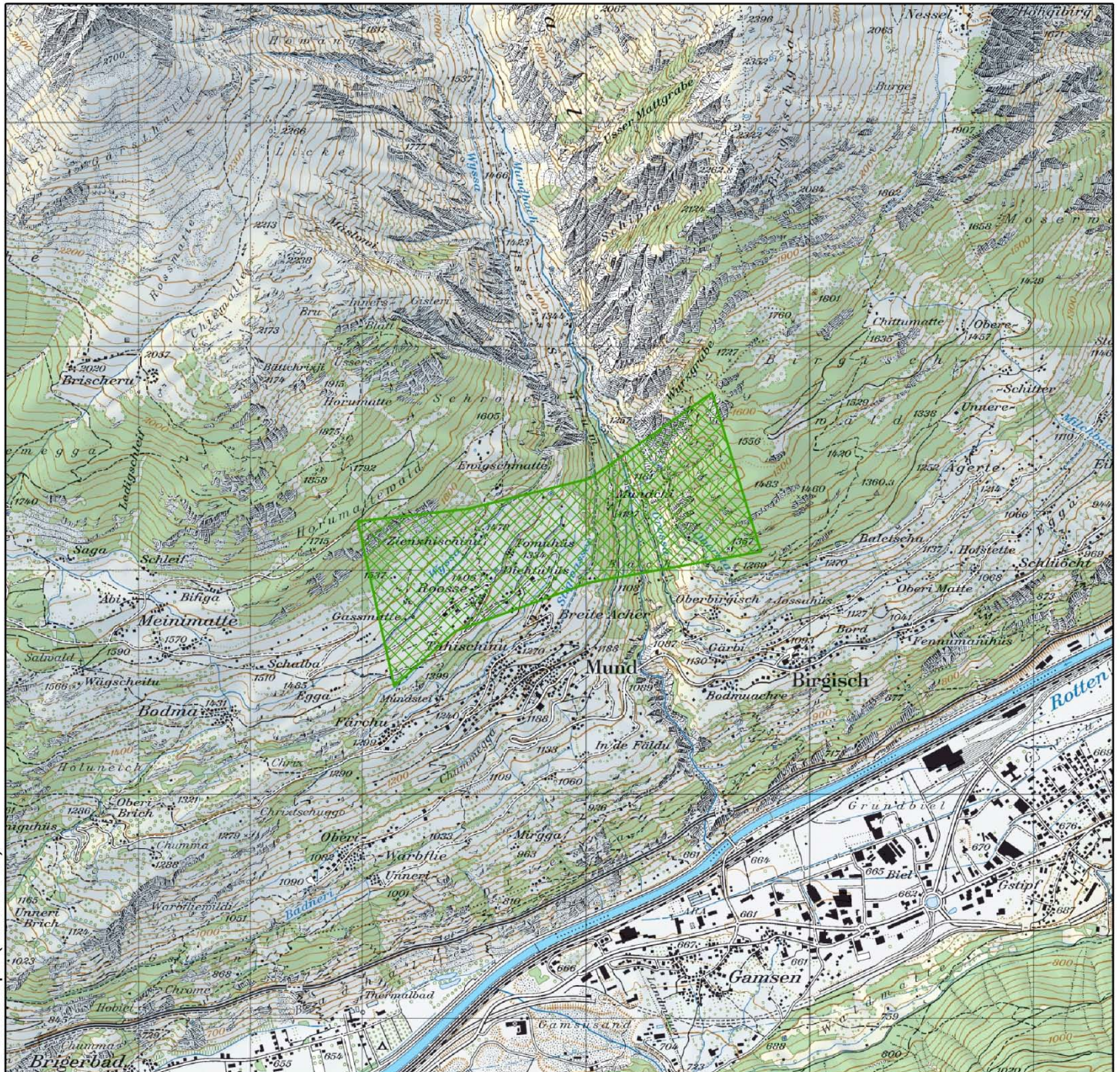
Wildtierkorridore von überregionaler Bedeutung
Corridors faunistiques d'importance suprarégionale
Corridoi faunistici d'importanza sovraregionale
Passadi per animals selvadis da mutada supraregionale

Kanton
 Canton
 Cantone
 Chantun

VS




Objekt
 Objet
 Oggetto
 Object

VS 72



© swisstopo (BA120442)

1:25'000

-  intakt / intact / intatto
-  beeinträchtigt / perturbé / perturbato
-  weitgehend unterbrochen / largement interrompu / ampiamente interrotto