

Wildtierkorridore von überregionaler Bedeutung
Corridors faunistiques d'importance suprarégionale
Corridoi faunistici d'importanza sovraregionale
Passadi per animals selvadis da mutada supraregiunale

Kanton Canton Cantone Chantun	VS	Objekt Objet Oggetto Object	VS 66
Gemeinde(n) Commune(s) Comune(i) Vischnanca(s)	Obergoms, Guttannen	Zustand Etat Stato Stadi	beeinträchtigt perturbé
Lokalität Localité Località Localidad	Guttannen		
Koordinaten Coordonnées Coordinate Coordinatas	668'726 / 157'453		

Zielarten / Espèces cibles

Diverse Gruppen
Divers groupes

Kurzbeschreibung / Brève description

Der Grimselpass (2165 m) ist wahrscheinlich eine der seltenen Verbindungen zwischen dem Wallis und der Alpennordseite (Aaretal). Waldgebundene Wildtiere sind wegen der Höhenlage und den grossen Distanzen (ca. 10 km) zwischen den Walliser und den Berner Wäldern benachteiligt. Störung durch den Passverkehr.

Le col du Grimsel (2165 m) est probablement une des rares liaisons entre les Valais et le nord des Alpes (vallée de l'Aar). Les animaux liés à la forêt sont défavorisés à cause de la situation en altitude et des grandes distances (env. 10km) entre les forêts valaisannes et bernoises. Dérangement dû au trafic du col.

Massnahmen / Mesures

-

Zusatzinformationen / Informations supplémentaires

-

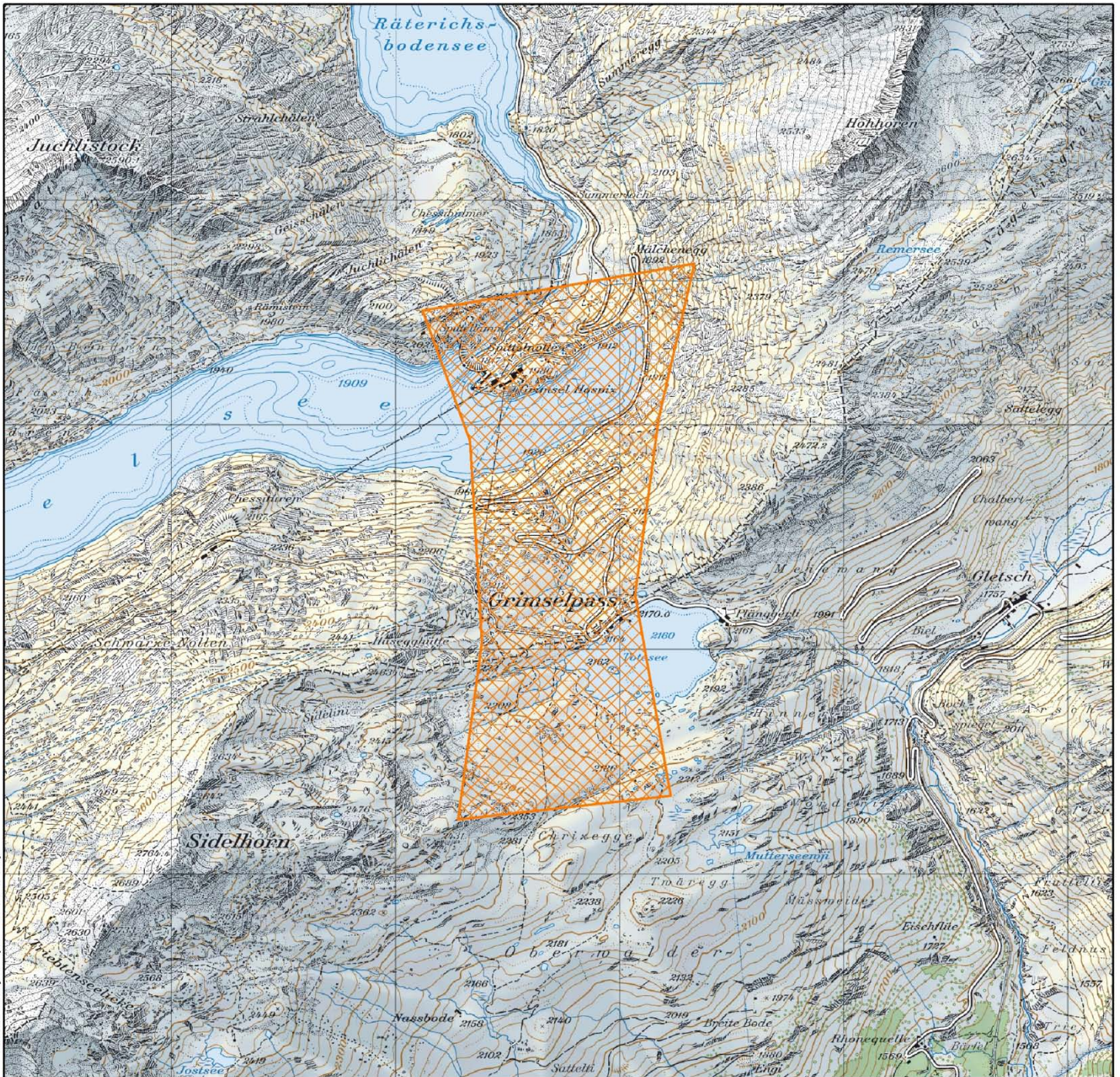
Wildtierkorridore von überregionaler Bedeutung
Corridors faunistiques d'importance suprarégionale
Corridoi faunistici d'importanza sovraregionale
Passadi per animals selvadis da mutada supraregionale

Kanton
 Canton
 Cantone
 Chantun




VS

Objekt
 Objet
 Oggetto
 Object

VS 66



© swisstopo (BA120442)

-  intakt / intact / intatto
-  beeinträchtigt / perturbé / perturbato
-  weitgehend unterbrochen / largement interrompu / ampiamente interrotto

1:25'000