

Wildtierkorridore von überregionaler Bedeutung
Corridors faunistiques d'importance suprarégionale
Corridoi faunistici d'importanza sovraregionale
Passadi per animals selvadis da mutada supraregiunale

Kanton Canton Cantone Chantun	VS	Objekt Objet Oggetto Object	VS 46a
Gemeinde(n) Commune(s) Comune(i) Vischnanca(s)	Stalden (VS), Törbel	Zustand Etat Stato Stadi	beeinträchtigt perturbé
Lokalität Localité Località Localidad	Stalden (VS)		
Koordinaten Coordonnées Coordinate Coordinatas	633'848 / 121'277		

Zielarten / Espèces cibles

Rothirsch, Reh, Gämse
Cerf rouge, chevreuil, chamois

Kurzbeschreibung / Brève description

Infolge der Ausdehnung und Nähe der Waldungen sowie der geringen Anzahl Häuser wichtige Ost–West–Verbindung über das Vispertal. Durch Eisenbahn (insbesondere Stützmauer mit Geländer entlang der Vispa), Überbauung Strassenverkehr (u. a. Garage und Tankstelle) beeinträchtigt.

Connexion est-ouest à travers la vallée de la Viège importante à cause de l'expansion et de la proximité des zones boisées et du nombre réduit d'habitations. Perturbée par le chemin de fer (notamment murs de soutènement avec barrières le long de la Vispe) et la circulation routière (notamment garage et station-essence).

Massnahmen / Mesures

-

Zusatzinformationen / Informations supplémentaires

-

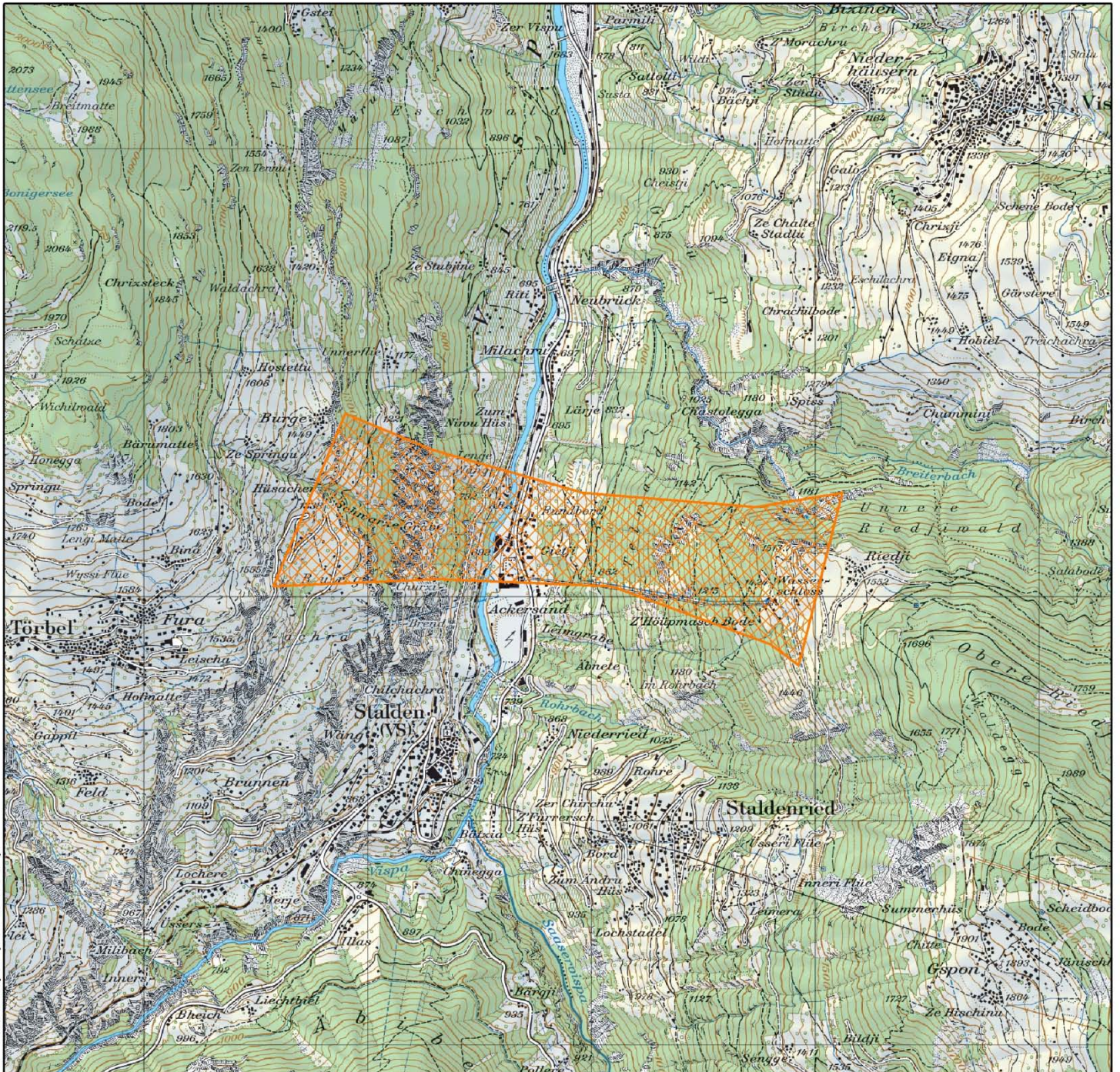
Wildtierkorridore von überregionaler Bedeutung
Corridors faunistiques d'importance suprarégionale
Corridoi faunistici d'importanza sovraregionale
Passadi per animals selvadis da mutada supraregionale

Kanton
 Canton
 Cantone
 Chantun




VS

Objekt
 Objet
 Oggetto
 Object

VS 46a



© swisstopo (BA120442)

-  intakt / intact / intatto
-  beeinträchtigt / perturbé / perturbato
-  weitgehend unterbrochen / largement interrompu / ampiamente interrotto

1:25'000