

**Wildtierkorridore von überregionaler Bedeutung**  
**Corridors faunistiques d'importance suprarégionale**  
**Corridoi faunistici d'importanza sovraregionale**  
**Passadi per animals selvadis da mutada supraregiunale**

---

Kanton Canton Cantone Chantun	<b>VS</b>	Objekt Objet Oggetto Object	<b>VS 38</b>
Gemeinde(n) Commune(s) Comune(i) Vischnanca(s)	Anniviers, Chalais	Zustand Etat Stato Stadi	<b>beeinträchtigt</b> <b>perturbé</b>
Lokalität Localité Località Localidad	<b>Saint-Luc</b>		
Koordinaten Coordonnées Coordinate Coordinatas	609'218 / 123'480		

---

**Zielarten / Espèces cibles**

*Rothirsch, Reh*  
*Cerf rouge, chevreuil*

**Kurzbeschreibung / Brève description**

*Niouc (Chandolin): Ost-West Verbindung der Talhänge des Val d'Anniviers. Sehr enge Querungsmöglichkeit auf der Höhe von Niouc (Le Ricard), die leicht durch irgendein Bauwerk gefährdet werden könnte. Beeinträchtigung durch den Verkehr auf der Strasse von Vercorin.*

*Niouc (Chandolin): Connexion est-ouest des versants du Val d'Anniviers. Possibilité de traversée très étroite à la hauteur de Niouc (Le Ricard), qui serait facilement mise en danger par une construction. Perturbation par le trafic sur la route de Vercorin.*

**Massnahmen / Mesures**

-

**Zusatzinformationen / Informations supplémentaires**

-

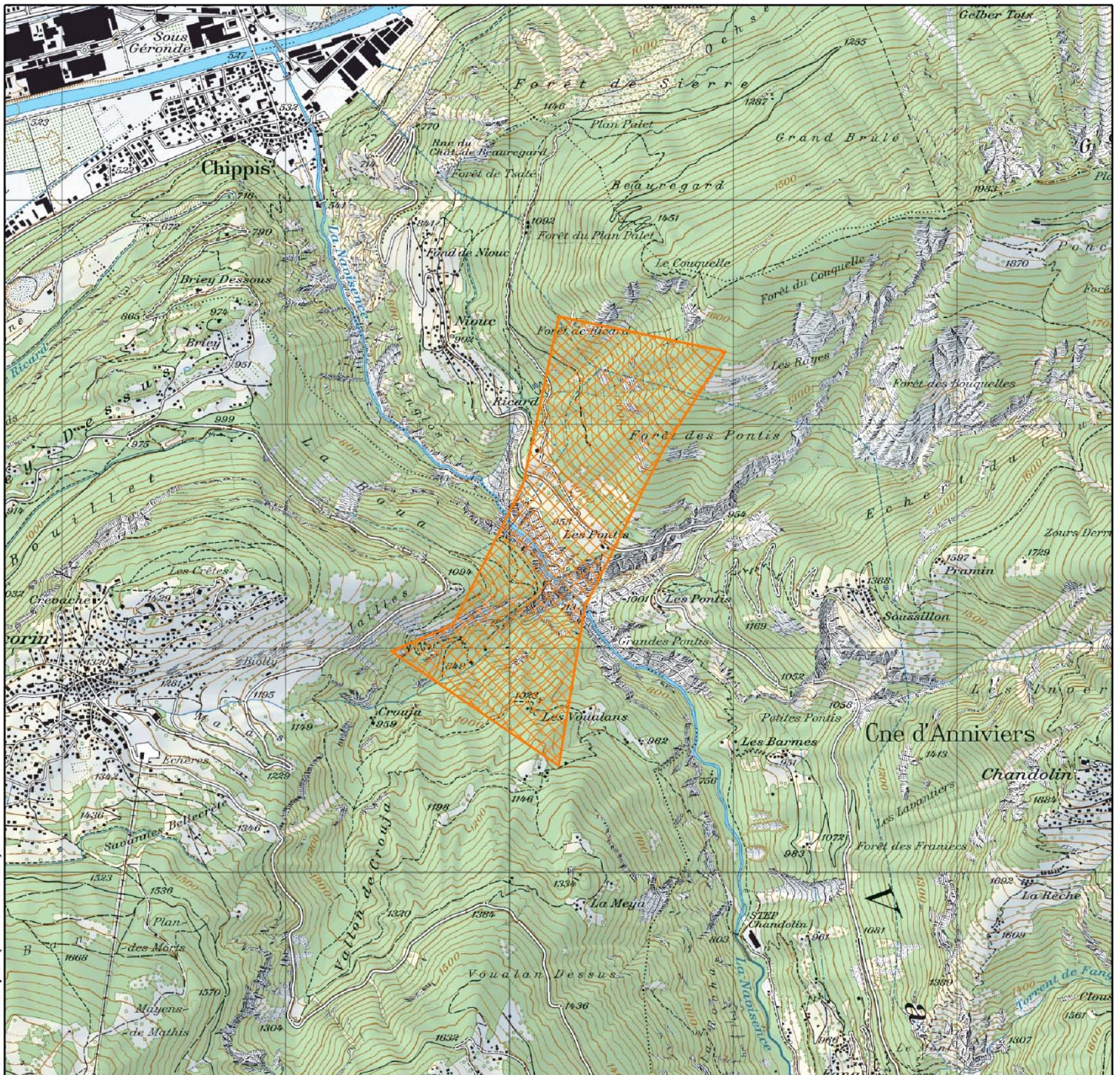
**Wildtierkorridore von überregionaler Bedeutung**  
**Corridors faunistiques d'importance suprarégionale**  
**Corridoi faunistici d'importanza sovraregionale**  
**Passadi per animals selvadis da mutada supraregionale**

Kanton  
 Canton  
 Cantone  
 Chantun




**VS**

Objekt  
 Objet  
 Oggetto  
 Object

**VS 38**



© swisstopo (BA120442)

-  intakt / intact / intatto
-  beeinträchtigt / perturbé / perturbato
-  weitgehend unterbrochen / largement interrompu / ampiamente interrotto

1:25'000