

Wildtierkorridore von überregionaler Bedeutung
Corridors faunistiques d'importance suprarégionale
Corridoi faunistici d'importanza sovraregionale
Passadi per animals selvadis da mutada supraregiunale

Kanton Canton Cantone Chantun	TG	Objekt Objet Oggetto Object	TG 28
Gemeinde(n) Commune(s) Comune(i) Vischnanca(s)	Bischofszell, Hauptwil-Gottshaus	Zustand Etat Stato Stadi	beeinträchtigt perturbé
Lokalität Localité Località Localitad	Hauptwil-Gottshaus		
Koordinaten Coordonnées Coordinate Coordinatas	737'094 / 261'042		

Zielarten / Espèces cibles

Rothirsch, Reh, Wildschwein
Cerf rouge, chevreuil, sanglier

Kurzbeschreibung / Brève description

Der bewaldete Bischofsberg bei Bischofszell als Verbindung zwischen Gottshaus und dem Fürstenland für waldgebundene Wildtiere. Infolge Strassen- und Bahnverkehr sowie Siedlungen beeinträchtigter Korridor.
Le Bischofsberg boisé près de Bischofszell fait la connexion pour les espèces forestières entre Gottshaus et le Fürstenland. Corridor perturbé à cause de la circulation routière et ferroviaire et des zones d'habitation.

Massnahmen / Mesures

Zonenplan entlang dem Sornbach auf Durchlässigkeit für Wildtiere prüfen.
Etudier le plan de zone le long du Sornbach quant à sa perméabilité pour les animaux sauvages.

Zusatzinformationen / Informations supplémentaires

Vernetzungsprojekt im Kanton Thurgau, Korridor Nr.457 (Bischofsberg – Horbacher Weiherkette - Sitter), Amt für Raumplanung, Frauenfeld 2010

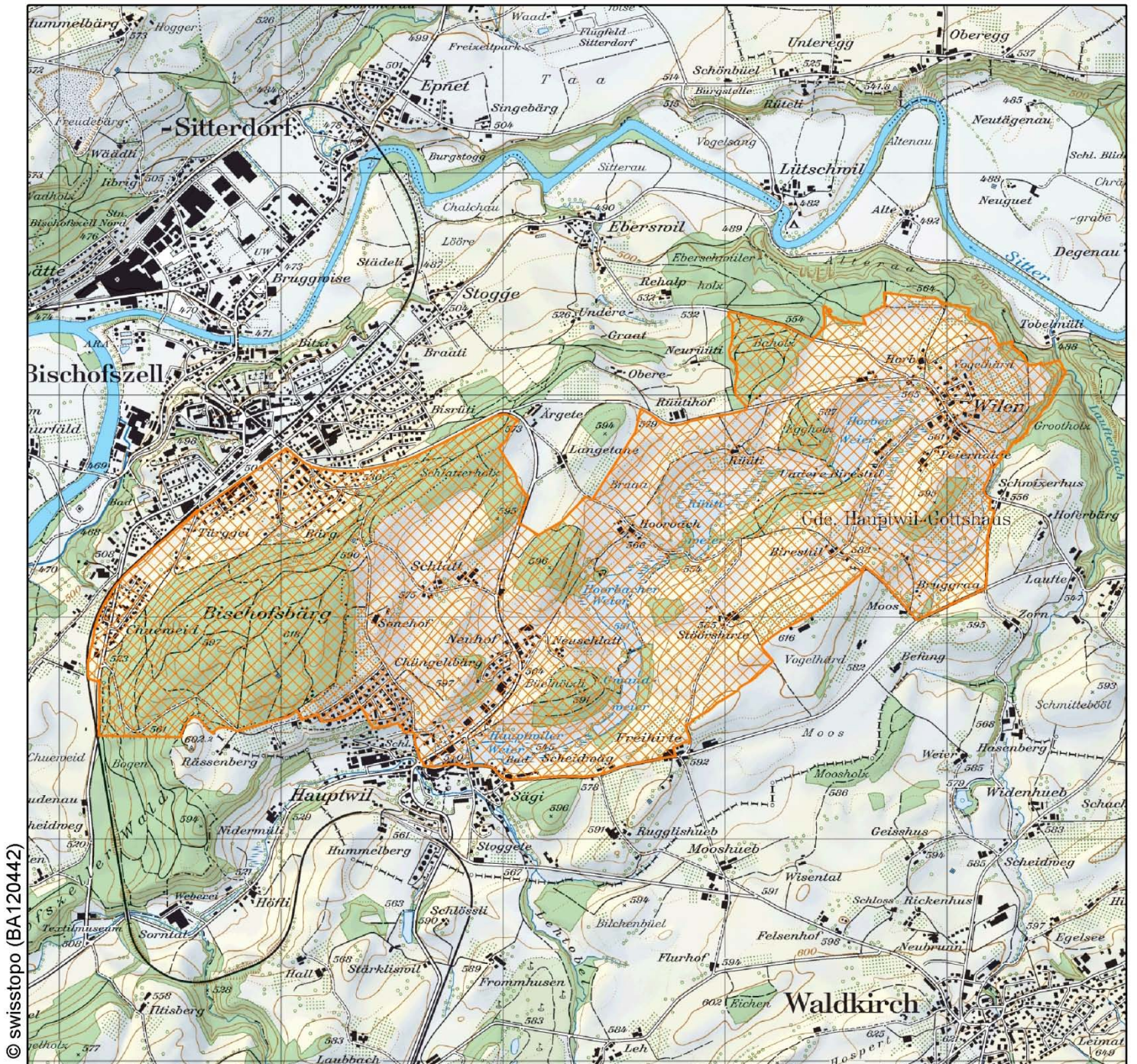
Wildtierkorridore von überregionaler Bedeutung
Corridors faunistiques d'importance suprarégionale
Corridoi faunistici d'importanza sovraregionale
Passadi per animals selvadis da mutada supraregionale

Kanton
 Canton
 Cantone
 Chantun

TG




Objekt
 Objet
 Oggetto
 Object

TG 28



© swisstopo (BA120442)

1:25'000

-  intakt / intact / intatto
-  beeinträchtigt / perturbé / perturbato
-  weitgehend unterbrochen / largement interrompu / ampiamente interrotto