

**Wildtierkorridore von überregionaler Bedeutung**  
**Corridors faunistiques d'importance suprarégionale**  
**Corridoi faunistici d'importanza sovraregionale**  
**Passadi per animals selvadis da mutada supraregiunale**

---

Kanton Canton Cantone Chantun	<b>TG</b>	Objekt Objet Oggetto Object	<b>TG 19</b>
Gemeinde(n) Commune(s) Comune(i) Vischnanca(s)	Kemmental, Kreuzlingen	Zustand Etat Stato Stadi	<b>intakt</b> <b>intact</b>
Lokalität Localité Località Localidad	<b>Kreuzlingen</b>		
Koordinaten Coordonnées Coordinate Coordinatas	728'795 / 276'238		

---

**Zielarten / Espèces cibles**

*Wildschwein, Reh, Fuchs, Dachs*  
*Sanglier, chevreuil, renard, blaireau*

**Kurzbeschreibung / Brève description**

*Ost-West-Verbindung entlang dem stark bewaldeten Thurgauer Seerücken.*  
*Connexion est-ouest le long de la rive thurgovienne du lac, très boisée.*

**Massnahmen / Mesures**

*Die Autobahn ist mittels der Wildtierüberführungen Fuchswies und Junkholz querbar. Schutz des bestehenden Zustandes.*  
*L'autoroute est franchissable au moyen des passages à faune supérieurs de Fuchswies et Junkholz. Maintien de l'état actuel.*

**Zusatzinformationen / Informations supplémentaires**

*Vernetzungsprojekt im Kanton Thurgau, Korridor Nr.439 (Tägerwilerwald -Stockhau), Amt für Raumplanung, Frauenfeld 2010*

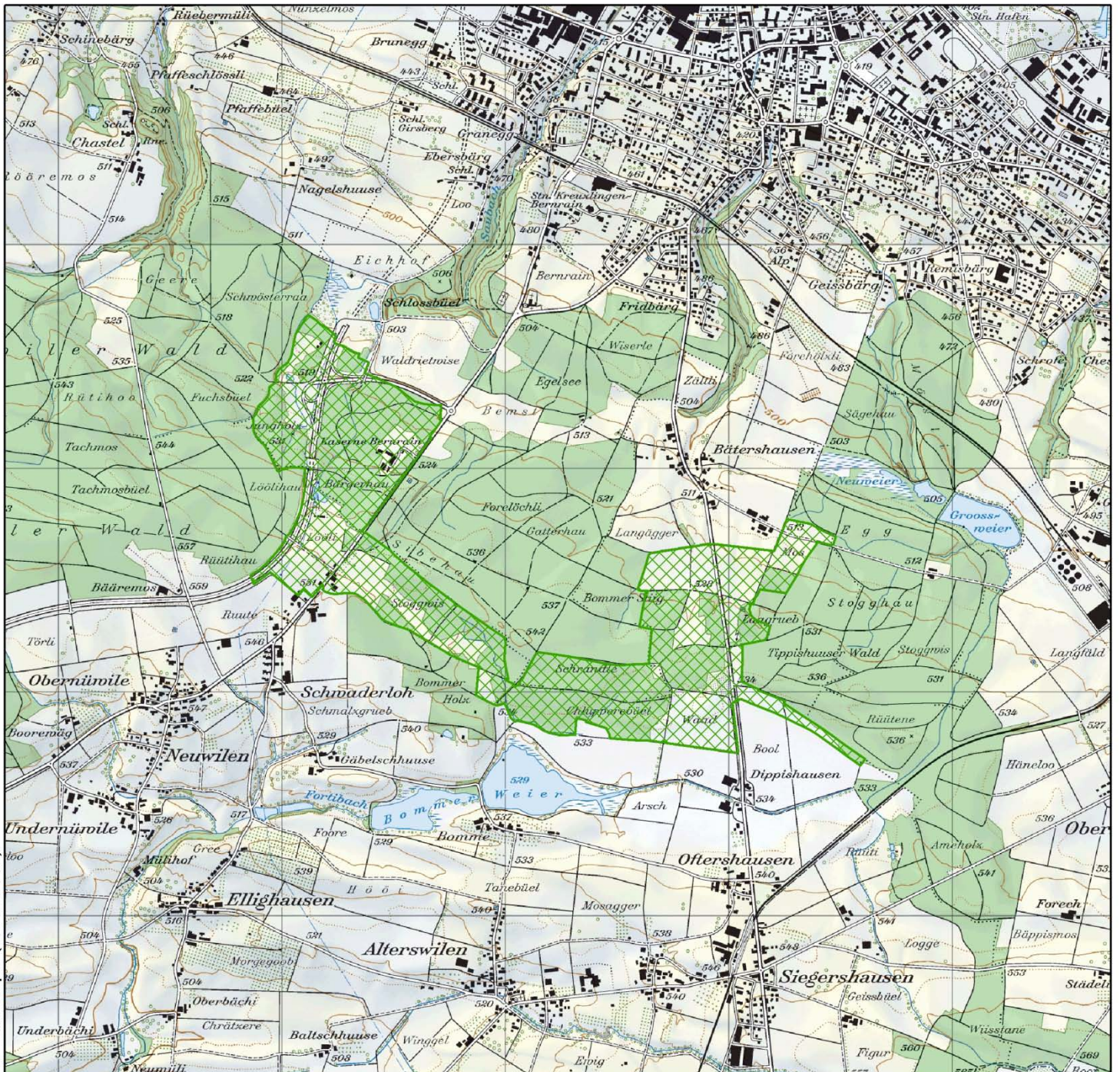
**Wildtierkorridore von überregionaler Bedeutung**  
**Corridors faunistiques d'importance suprarégionale**  
**Corridoi faunistici d'importanza sovraregionale**  
**Passadi per animals selvadis da mutada supraregionale**

Kanton  
 Canton  
 Cantone  
 Chantun




**TG**

Objekt  
 Objet  
 Oggetto  
 Object

**TG 19**



© swisstopo (BA120442)

-  intakt / intact / intatto
-  beeinträchtigt / perturbé / perturbato
-  weitgehend unterbrochen / largement interrompu / ampiamente interrotto

1:25'000