

Wildtierkorridore von überregionaler Bedeutung
Corridors faunistiques d'importance suprarégionale
Corridoi faunistici d'importanza sovraregionale
Passadi per animals selvadis da mutada supraregiunale

Kanton Canton Cantone Chantun	TG, ZH	Objekt Objet Oggetto Object	TG 04 06/ ZH 50
Gemeinde(n) Commune(s) Comune(i) Vischnanca(s)	Altikon, Neuenform, Uesslingen-Buch, Ossingen, Thalheim an der Thur, Ellikon an der Thur	Zustand Etat Stato Stadi	beeinträchtigt perturbé
Lokalität Localité Località Localidad	Altikon		
Koordinaten Coordonnées Coordinate Coordinatas	701'608 / 271'595		

Zielarten / Espèces cibles

Rothirsch, Wildschwein, Reh, Luchs, Gämse, Baummartener, Dachshund, Iltis, Feldhase, Wolf, Fuchs, Potential, allg. Bedeutung

Cerf rouge, sanglier, chevreuil, lynx, chamois, martre, blaireau, putois, lièvre brun, loup, renard, potentiellement, importance générale

Kurzbeschreibung / Brève description

Durch Landwirtschaft und Verkehr beeinträchtigter Korridor zwischen Ellikon und Niederneunform. Ost-West-Verbindung zwischen Ellikon und Weiningen über die Thurebene und entlang der Thur.

Corridor entre Ellikon et Niederneunform perturbé par l'agriculture, la circulation et le canal de la Thur. Connexion est-ouest entre Ellikon et Weiningen par la plaine de la Thur et le long de la Thur.

Massnahmen / Mesures

Pflanzung von Leitstrukturen über die Thurebene prüfen. Die wenigen "Schlupflöcher" im Rebengürtel weiterhin offen halten. Pflanzung von Leitstrukturen auf der Höhe des Thuracker sowie Thurufer auf Passierbarkeit prüfen.

Etudier la plantation de structures-guide dans la plaine de la Thur. Maintenir ouverts les quelques "trous" dans le cordon de vignes. Plantation de structures-guide à la hauteur de Thuracker et vérifier la perméabilité des rives de la Thur.

Zusatzinformationen / Informations supplémentaires

Vernetzungsprojekt im Kanton Thurgau, Korridor Nr.410 (Thurkorridor Neunform – Uesslingen); Korridor Nr.404 (Thurabhang Neunform – Uesslingen), Amt für Raumplanung, Frauenfeld 2010

"Wildtierkorridore Kanton Zürich", WildLife Solutions GmbH, Zürich 2009

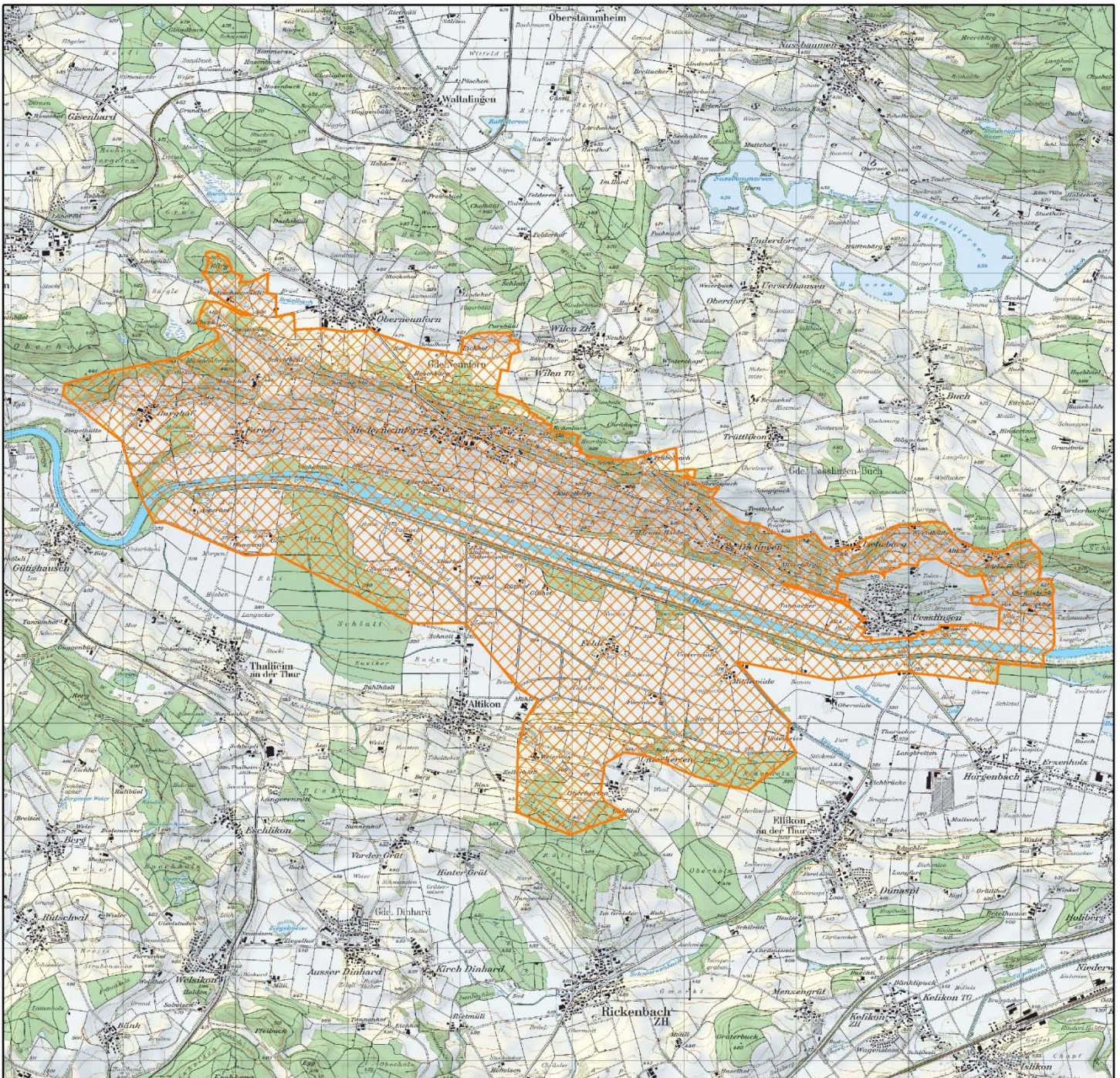
Wildtierkorridore von überregionaler Bedeutung
Corridors faunistiques d'importance suprarégionale
Corridoi faunistici d'importanza sovraregionale
Passadi per animals selvadis da mutada supraregionale

Kanton
 Canton
 Cantone
 Chantun




TG, ZH

Objekt
 Objet
 Oggetto
 Object

**TG 04 06/
 ZH 50**



© swisstopo (BA120442)

-  intakt / intact / intatto
-  beeinträchtigt / perturbé / perturbato
-  weitgehend unterbrochen / largement interrompu / ampiamente interrotto

1:50'000