

**Wildtierkorridore von überregionaler Bedeutung**  
**Corridors faunistiques d'importance suprarégionale**  
**Corridoi faunistici d'importanza sovraregionale**  
**Passadi per animals selvadis da mutada supraregiunale**

---

Kanton Canton Cantone Chantun	<b>SO</b>	Objekt Objet Oggetto Object	<b>SO 23</b>
Gemeinde(n) Commune(s) Comune(i) Vischnanca(s)	Breitenbach, Büsserach, Fehren	Zustand Etat Stato Stadi	<b>intakt</b> <b>intact</b>
Lokalität Localité Località Localidad	<b>Breitenbach</b>		
Koordinaten Coordonnées Coordinate Coordinatas	609'773 / 249'501		

---

### **Zielarten / Espèces cibles**

*Wildschwein, Gämse, Luchs*  
*Sanglier, chamois, lynx*

### **Kurzbeschreibung / Brève description**

*Intakter Bereich mit Wildschweinwechsel zwischen Chaltbrunnental und dem Lingenberg östlich von Breitenbach.*

*Région intacte avec cheminements de sanglier entre Chaltbrunnental et le Lindenbergr à l'est de Breitenbach.*

### **Massnahmen / Mesures**

*Massnahmen zur Vermeidung von Wildtierunfällen wichtig.*  
*Mesures pour éviter les accidents.*

### **Zusatzinformationen / Informations supplémentaires**

*„Wildtierkorridore im Kanton Solothurn: Räumliche Ausscheidung und Massnahmenvorschläge. Schlussbericht“, Hintermann & Weber AG, Rodersdorf 2008.*



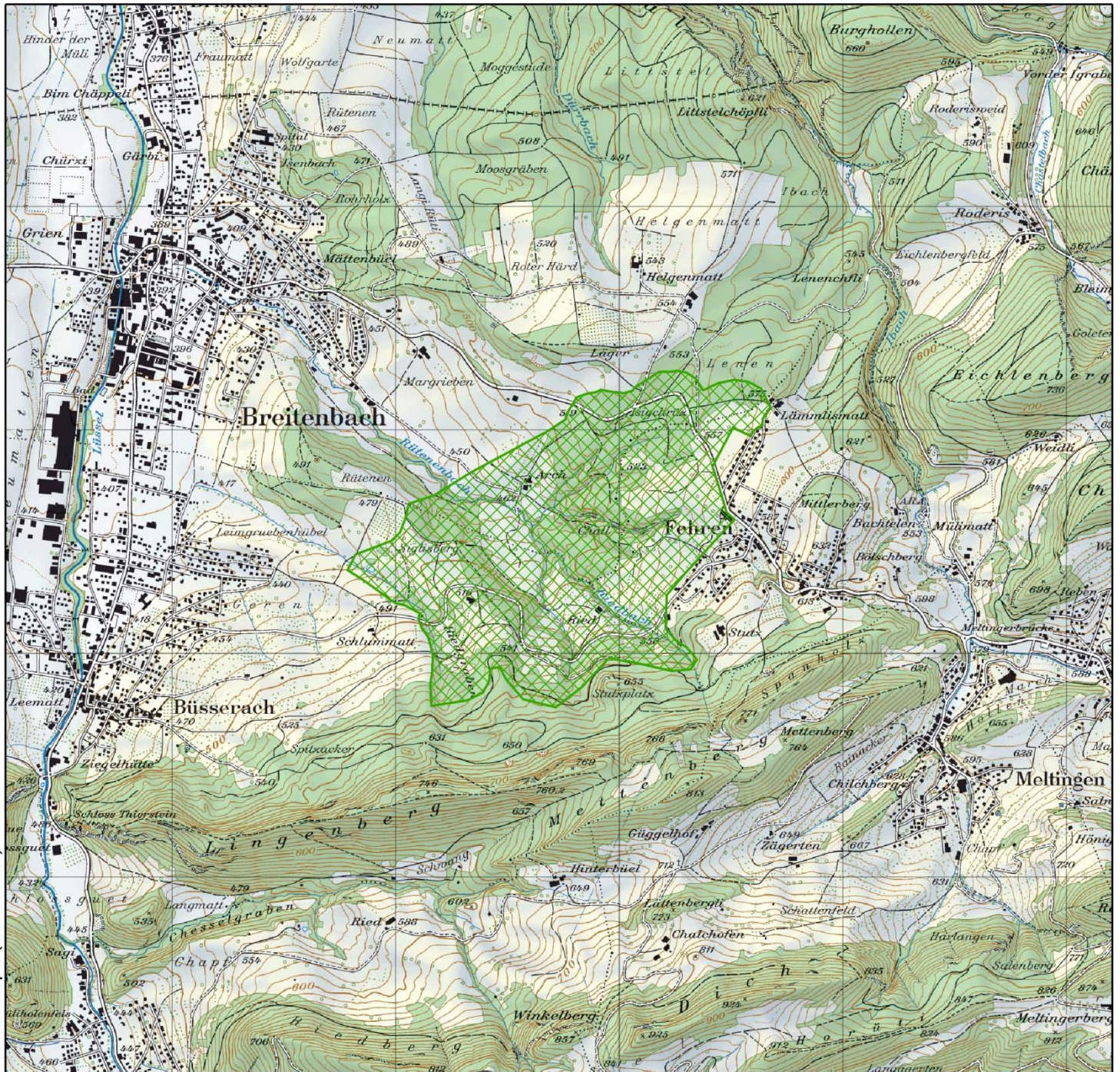
**Wildtierkorridore von überregionaler Bedeutung**  
**Corridors faunistiques d'importance suprarégionale**  
**Corridoi faunistici d'importanza sovraregionale**  
**Passadi per animals selvadis da mutada supraregionale**

Kanton  
 Canton  
 Cantone  
 Chantun

**SO**

Objekt  
 Objet  
 Oggetto  
 Object

**SO 23**



© swisstopo (BA120442)



intakt / intact / intatto



beeinträchtigt / perturbé / perturbato



weitgehend unterbrochen / largement interrompu / ampiamente interrotto

1:25'000