

**Wildtierkorridore von überregionaler Bedeutung**  
**Corridors faunistiques d'importance suprarégionale**  
**Corridoi faunistici d'importanza sovraregionale**  
**Passadi per animals selvadis da mutada supraregiunale**

---

Kanton Canton Cantone Chantun	<b>SG, GR</b>	Objekt Objet Oggetto Object	<b>SG 26 / GR 20</b>
Gemeinde(n) Commune(s) Comune(i) Vischnanca(s)	Bad Ragaz, Fläsch	Zustand Etat Stato Stadi	<b>beeinträchtigt perturbé</b>
Lokalität Localité Località Localitad	<b>Bad Ragaz / Fläsch</b>		
Koordinaten Coordonnées Coordinate Coordinatas	756'185 / 209'965		

---

### **Zielarten / Espèces cibles**

*Rothirsch, Reh*  
*Cerf rouge, chevreuil*

### **Kurzbeschreibung / Brève description**

*Weitgehend unterbrochener, wichtiger Korridor nördlich von Bad Ragaz, quert die Rheinebene und verbindet das st.gallische Taminatal (Sommereinstand) mit der Bündner Herrschaft (Wintereinstand). Heckenzüge verbinden beidseitig der Autobahn beide Talflanken miteinander.*

*Corridor important largement interrompu au nord de Bad Ragaz. Traverse la plaine du Rhin et relie la vallée de la Tamina (quartier d'été) avec le Bündner Herrschaft (quartier d'hiver). Des lignées de haies relient de chaque côté de l'autoroute les deux versants de la vallée.*

### **Massnahmen / Mesures**

*Kein Ausbau der Obstkulturen zwischen Rhein und Autobahn und keine Zäunung Flugplatz. Wildtierspezifische Aufwertung bestehende Strassenüberführung und unmittelbare Umgebung im Rahmen Sanierungsprogramm ASTRA/BAFU. Erstellen einer Wildwarnanlage.*

*Aucun agrandissement des cultures fruitières entre le Rhin et l'autoroute et aucune clôture autour de l'aérodrome. Adaptation du pont existant traversant l'autoroute et valorisation des environs immédiats pour la faune dans le cadre du programme d'assainissement OFROU/OFEV. Installation de systèmes d'avertissement.*

### **Zusatzinformationen / Informations supplémentaires**

*„Grobkonzept Wildtierkorridoren im Kanton St. Gallen“, PIU GmbH, Liebefeld 2012.*

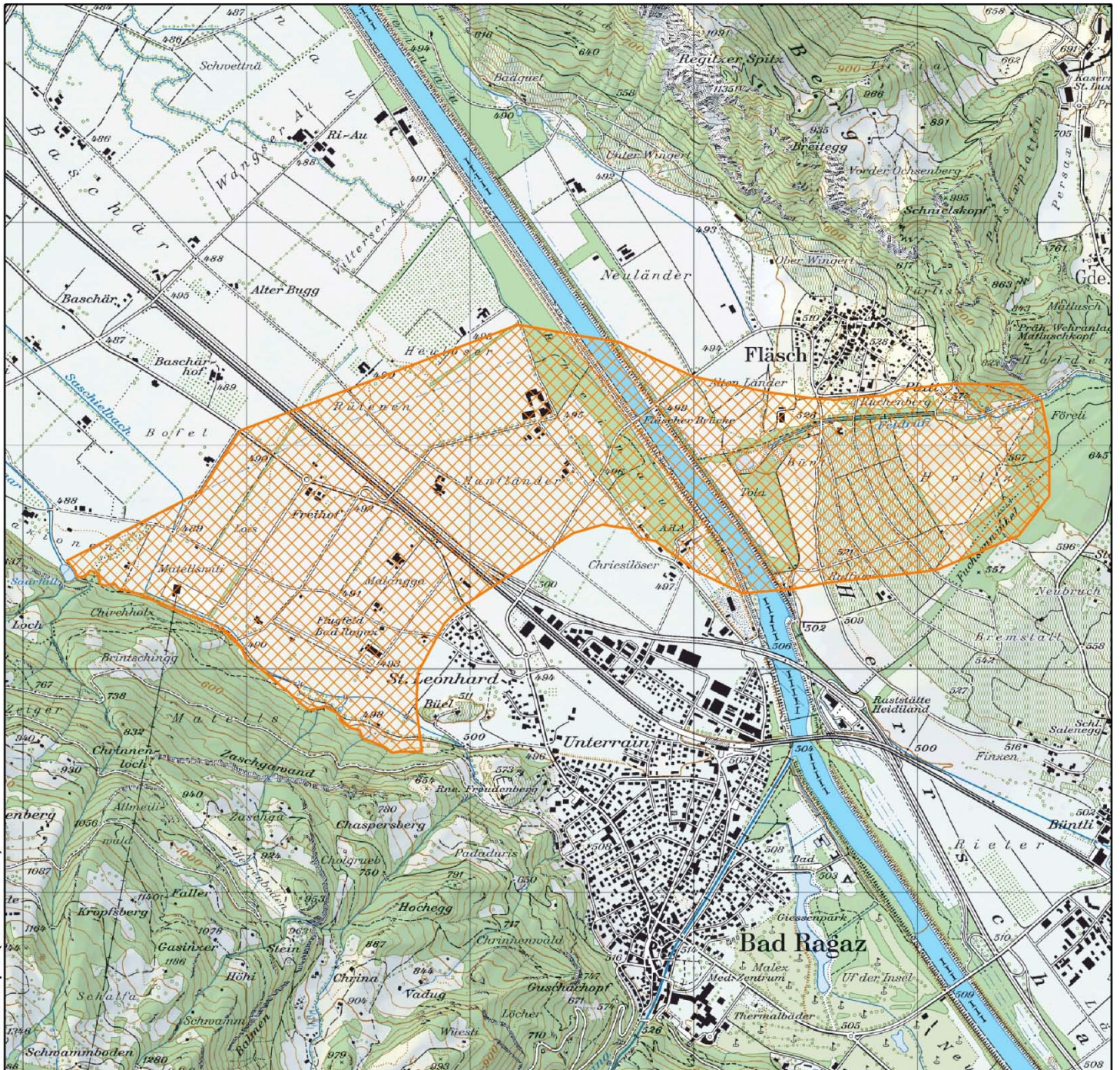
**Wildtierkorridore von überregionaler Bedeutung**  
**Corridors faunistiques d'importance suprarégionale**  
**Corridoi faunistici d'importanza sovraregionale**  
**Passadi per animals selvadis da mutada supraregionale**

Kanton  
 Canton  
 Cantone  
 Chantun

**SG, GR**




Objekt  
 Objet  
 Oggetto  
 Object

**SG 26 /  
 GR 20**



© swisstopo (BA120442)

1:25'000

-  intakt / intact / intatto
-  beeinträchtigt / perturbé / perturbato
-  weitgehend unterbrochen / largement interrompu / ampiamente interrotto